



平成 25 年 4 月 30 日

各 位

会 社 名 株式会社 土屋ホールディングス
代 表 者 名 代表取締役社長 土屋 昌三
(コード番号 1840 東証第2部・札証)
問 合 せ 先 代表取締役専務 大吉 智浩
(TEL. 0 1 1 - 7 1 7 - 5 5 5 6)

メガソーラー施設「土屋ソーラーファクトリー札幌」の付帯施設 「サンシャイン広場」オープンについてのお知らせ

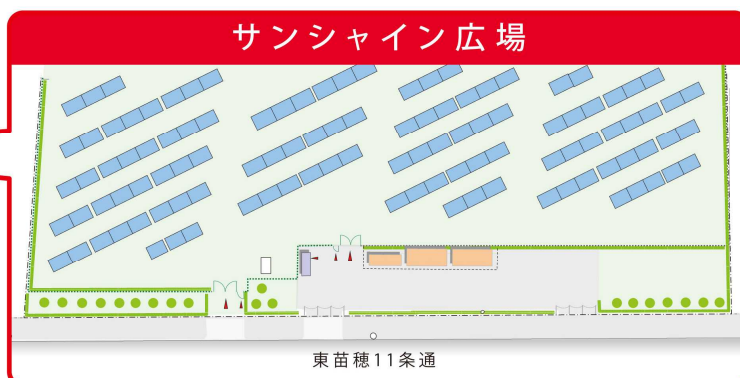
当社は、昨年 6 月に札幌市が募集しておりました「サッポロさとらんど隣接地におけるメガソーラー設置運営事業者の公募」において、降雪地での発電効率を考慮した提案内容により最優秀提案者に選定され、メガソーラー施設「土屋ソーラーファクトリー札幌」が 2013 年 3 月 21 日より発電を開始しています。

このたび、メガソーラー「土屋ソーラーファクトリー札幌」の付帯施設「サンシャイン広場」が 4 月 28 日(日)にオープンしました。「サンシャイン広場」はメガソーラーを現地で見てもらうことができる見学施設になっています。あわせて住宅屋根の実物大構造体模型を設置しており、設置の仕方による発電効率の違いや、太陽光パネルが設置された屋根の上を見ることができます。

ゴールデンウィーク期間中の 5 月 3 日(金)から 5 月 6 日(月)[10:00~17:00]には現地説明会を開催します。太陽光発電にご関心のある方は、この機会にぜひお越しください。

サンシャイン広場の概要

- オープン日 : 2013 年 4 月 28 日(日)
オープン期間 : 2013 年 4 月 28 日~2013 年 10 月 31 日【自由見学スペース】
施設所在地 : 札幌市東区丘珠町 502 番地 1 ほか(サッポロさとらんど南隣接地)



位置情報



住宅屋根の実物大構造体模型

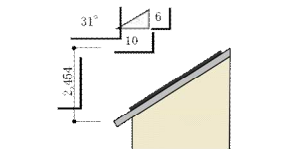
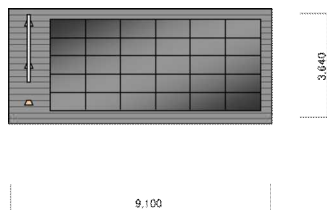
住宅屋根の実物大構造体模型を3タイプ設置し、それぞれの特徴が分かるようになっています。



① 土屋ソーラー

落雪屋根(勾配屋根)

落雪屋根に対して、
土屋オリジナルの
ソーラーパネル設置方法を展示

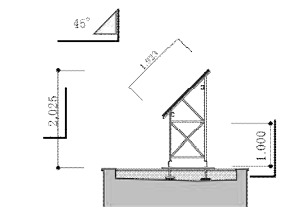
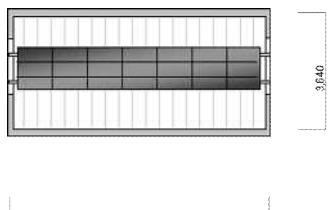


設置角度: 31° (6寸勾配)
パネル: SOLAR FRONTIER
容量: 100w × 21枚 = 2,100w

② 土屋ソーラー

無落雪屋根

無落雪屋根に対して、
土屋オリジナルの
降雪・積雪対策を施した
ソーラーパネルの設置方法を展示

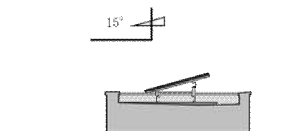
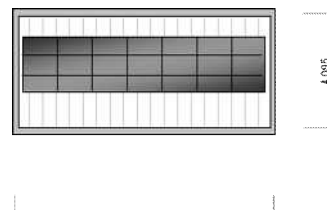


設置角度: 45°
パネル: SOLAR FRONTIER
容量: 100w × 21枚 = 2,100w

③ 一般的なソーラー

無落雪屋根

無落雪屋根に対して、
一般的なソーラーパネルの
設置方法を展示



設置角度: 15°
パネル: SOLAR FRONTIER
容量: 100w × 21枚 = 2,100w

お問い合わせ先

株式会社土屋ホームトピア 土屋エネルギーコンサルティング課(電話: 0120-028-335)までお願いします。

以上