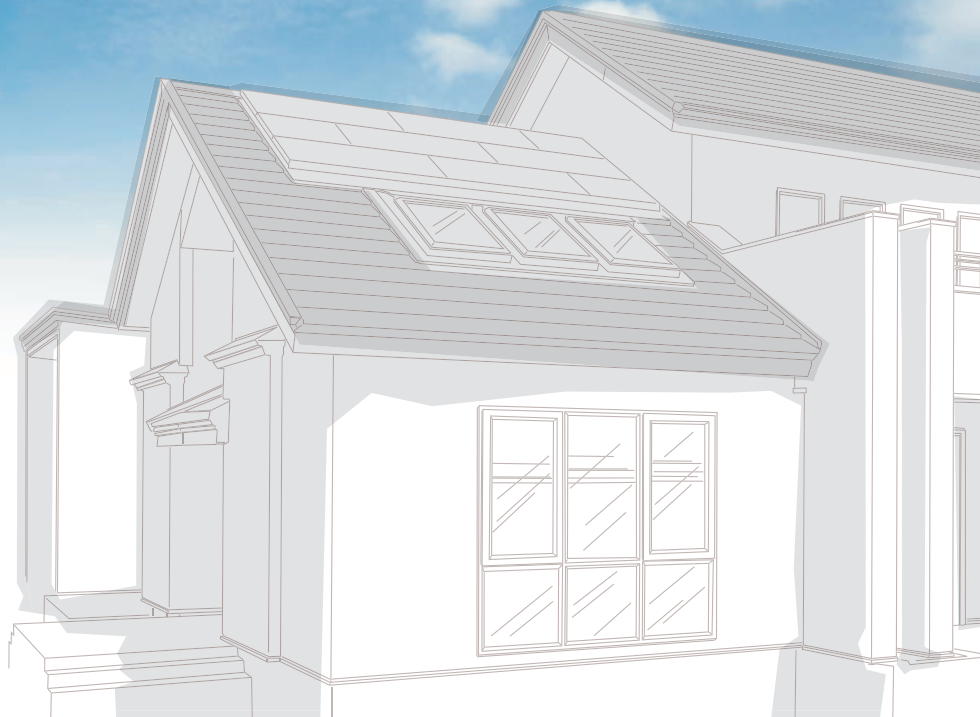


第34期 決算のご報告

平成20年11月1日～平成21年10月31日



 土屋ホールディングス



株主の皆様へ

皆様方には常日頃、特段のご支援、ご指導、ご配慮等を賜り誠にありがとうございます。

持株会社である土屋ホールディングスを母体とし、各事業会社（土屋ホーム、土屋ツーバイホーム、土屋ホームトピア、土屋ホーム東北、アーキテクノ）は、昭和44年の創業以来積み上げてきた土屋グループの総力を結集し、お客様の「豊かさの人生を創造する」企業を目指し続けてまいります。

今後共、皆様方のご支援、ご協力を賜りますようお願い申し上げます。



代表取締役社長
土屋 昌三

決算ハイライト

連結決算

経営成績	第34期	第33期	財政状態	第34期	第33期
	平成21年10月期	平成20年10月期		平成21年10月期	平成20年10月期
売上高(百万円)	24,156	28,737	総資産(百万円)	18,749	21,076
経常利益(百万円)	116	△910	純資産(百万円)	11,762	11,854
当期純利益(百万円)	11	△2,678	自己資本比率(%)	62.7	56.2
1株当たり当期純利益(円)	0.45	△111.06			

個別決算

経営成績	第34期	第33期	財政状態	第34期	第33期
	平成21年10月期	平成20年10月期		平成21年10月期	平成20年10月期
売上高(百万円)	649	17,722	総資産(百万円)	12,073	17,161
経常利益(百万円)	60	△756	純資産(百万円)	11,438	11,517
当期純利益(百万円)	23	△3,551	自己資本比率(%)	94.7	67.1
1株当たり当期純利益(円)	0.92	△147.24			

注) 第33期実績は、当社グループの組織再編並びに当社の商号変更前のものであります。

第34期定時株主総会決議ご通知

当社第34期定時株主総会におきまして、下記のとおり報告並びに決議されましたので、ご通知申し上げます。

記

- 報告事項
- 第34期（平成20年11月1日から平成21年10月31日まで）事業報告、連結計算書類並びに会計監査人及び監査役会の連結計算書類監査結果報告の件
本件は、上記の内容を報告いたしました。
 - 第34期（平成20年11月1日から平成21年10月31日まで）計算書類報告の件
本件は、上記の内容を報告いたしました。

決議事項

- 第1号議案 定款一部変更の件
本件は、原案どおり承認可決されました。
- 第2号議案 資本準備金減少の件
本件は、原案どおり承認可決されました。
- 第3号議案 取締役5名選任の件
本件は、原案どおり承認可決され、取締役に土屋公三、土屋昌三、大吉智浩、田澤博宣、手塚純一の5氏が選任され、それぞれ就任いたしました。

以上

個別財務諸表

■貸借対照表（要旨）

（単位：百万円）

科目	第34期	第33期
	平成21年10月31日現在	平成20年10月31日現在
資産の部		
流動資産	1,923	5,634
固定資産	10,149	11,526
資産合計	12,073	17,161
負債の部		
流動負債	532	4,499
固定負債	101	1,143
負債合計	634	5,643
純資産の部		
株主資本	11,509	11,485
評価・換算差額等	△70	31
純資産合計	11,438	11,517
負債・純資産合計	12,073	17,161

注) 第33期実績は、当社グループの組織再編並びに当社の商号変更前のものです。

■損益計算書（要旨）

（単位：百万円）

科目	第34期	第33期
	平成20年11月1日から平成21年10月31日まで	平成19年11月1日から平成20年10月31日まで
売上高又は営業収益	649	17,722
売上総利益	—	4,769
営業利益	26	△762
経常利益	60	△756
税引前当期純利益	25	△3,518
法人税、住民税及び事業税	1	32
当期純利益	23	△3,551

連結財務諸表

■連結貸借対照表（要旨）

（単位：百万円）

科目	第34期	第33期
	平成21年10月31日現在	平成20年10月31日現在
資産の部		
流動資産	7,355	9,089
固定資産	11,393	11,987
有形固定資産	9,593	9,660
無形固定資産	144	201
投資その他の資産	1,655	2,125
資産合計	18,749	21,076
負債の部		
流動負債	5,386	7,556
固定負債	1,599	1,665
負債合計	6,986	9,222
純資産の部		
株主資本	11,833	11,822
評価・換算差額等	△70	31
純資産合計	11,762	11,854
負債・純資産合計	18,749	21,076

■連結損益計算書（要旨）

（単位：百万円）

科目	第34期	第33期
	平成20年11月1日から平成21年10月31日まで	平成19年11月1日から平成20年10月31日まで
売上高	24,156	28,737
売上総利益	6,744	7,742
営業利益	148	△868
経常利益	116	△910
税金等調整前当期純利益	7	△2,605
法人税、住民税及び事業税	57	50
法人税等調整額	△61	45
少数株主損失（△）	—	△23
当期純利益	11	△2,678

■連結キャッシュ・フロー計算書（要旨）

（単位：百万円）

科目	第34期	第33期
	平成20年11月1日から平成21年10月31日まで	平成19年11月1日から平成20年10月31日まで
営業活動によるキャッシュ・フロー	467	117
投資活動によるキャッシュ・フロー	83	463
財務活動によるキャッシュ・フロー	△450	489
現金及び現金同等物に係る換算差額	△0	△0
現金及び現金同等物の増減額	100	1,069
現金及び現金同等物の期首残高	3,561	2,491
現金及び現金同等物の期末残高	3,662	3,561

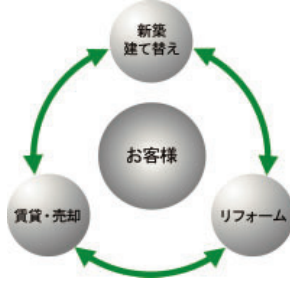
Topics

土屋グループ

「長期優良住宅先導的モデル事業」に採択

このたび、「H&Hサスティナブルシステム」が国土交通省実施の「長期優良住宅先導的モデル事業」に採択されました。北海道において単独の事業者・グループでの採択は初めてのことで。

国から1棟あたり最高200万円（工事請負金額×10%相当）の補助金が交付され、当社グループでは51棟限定で募集しております。



住むだけでエコ

検索

Topics

土屋ホーム



2階建てを立体的に発想した多重層の家「ワンモア」に、生活デザイン住宅「リス」がご提案するシンプルモダンのデザインを取り入れた新たな発想のモデルハウスがオープンしました。

「シンプル」のなかに、「5層構造」のゆとりと暮らしを創り出す最上の豊かさをご提案いたします。



函館モデルハウスオープン

土屋ホーム



LIDS MINE【リズ・マイン】誕生

土屋ホームの生活デザイン住宅【Lids: リズ】シリーズからシンプル＆コンパクトなデザインのLIDS MINE【リズ・マイン】が誕生しました。

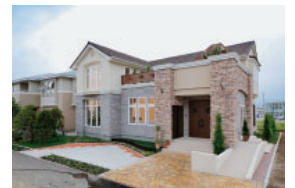
家族構成やライフスタイルの変化に対応するコンパクトな間取りで、高品質と魅力的な価格を実現する、上質のシンプルライフを提案いたします。



土屋ツーバイホーム

「エコ」をテーマに暮らしやすさと環境に配慮した「シルフ・ベント・ライフ」のモデルハウスがオープンしました。

太陽光発電パネルの搭載に加え、省エネ型給湯暖房機「ECOジョーズ」、室内には自然素材の調湿ウォール、雨水を集めて散水に利用できる雨どいなど、新しい機能を備えた住まいです。



ネットワーク (平成21年11月1日現在)

●(株)土屋ホールディングス

■事業会社

●(株)土屋ホーム

…木造在来工法住宅の施工・販売、不動産流通
外断熱木造注文住宅の設計施工・提案住宅の販売をはじめ、アパート・マンション・ビルの建築、土地や建物の不動産流通事業、インテリア・エクステリアの設計施工など、幅広く住まいに関する事業を展開しております。

●(株)土屋ツーバイホーム

…2×4工法住宅の施工・販売
土屋ツーバイホームは、昭和61年10月に土屋ホームの2×4工法部門が独立して設立された会社です。平成10年10月には、カナダ天然資源省「スーパーEハウス」の日本初認定企業の指定を受けております。現在の販売活動といたしましては、北海道エリアはウッドツーバイフォー工法、東京エリアはスチールツーバイフォー工法と、地域のお客様ニーズに対応しております。

●(株)土屋ホームトピア…増改築・リフォーム事業

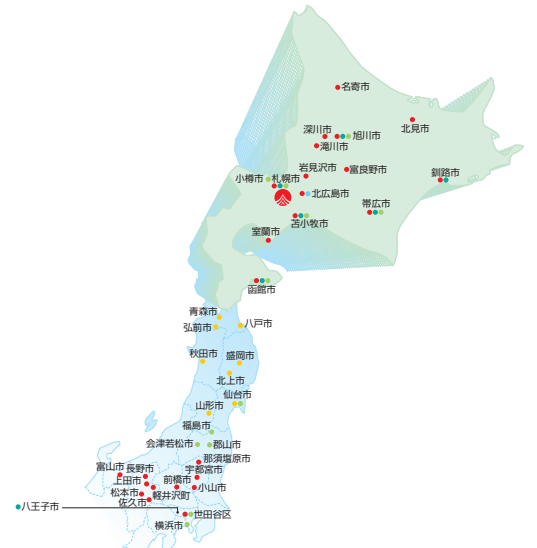
土屋ホームトピアは、昭和57年6月に土屋ホームのリフォーム部門が独立して設立された会社です。リフォーム・増改築専門に28年、34,072件の施工実績でお客様に喜ばれております。1軒まるごとリフォームの「一期一家」と部分断熱リフォームの「エコ築」を主力商品としております。

●(株)土屋ホーム東北…木造在来工法住宅の施工・販売

土屋ホーム東北は、平成15年9月にグループ3社が合併して設立された会社です。青森、秋田、岩手、山形、宮城を中心に営業展開し、東北エリアでの当社グループ認知度向上に注力しております。

●(株)アーキテクノ…当社グループ住宅施工専門会社

アーキテクノは、土屋ホーム技能課の社員を転籍させ、平成12年10月に設立された会社で、当社グループ全体の住宅施工を行っております。土屋アーキテクチャカレッジを卒業し、技術を体得した社員が中心となり、プロの精鋭施工部隊として、活躍の場を全国に広げております。



会社の概要

■会社の概要（平成21年10月31日現在）

商号	株式会社 土屋ホールディングス（英文名称 TSUCHIYA HOLDINGS CO., LTD.）
本社	札幌市北区北9条西3丁目7番地 電話（011）717-5556（代表）
代表者	代表取締役会長 土屋 公三 代表取締役社長 土屋 昌三
設立	昭和51（1976）年9月21日
資本金	71億1,481万円
従業員	5名（グループ連結856名）
事業内容	建設業を営む事業会社の支配・管理及びコンサルタント業務
登録資格	宅地建物取引業国土交通大臣免許（6）第3717号
加入団体	社団法人全国宅地建物取引業保証協会、社団法人北海道宅地建物取引業協会、社団法人東京都宅地建物取引業協会、社団法人北海道不動産公正取引協議会、社団法人首都圏不動産公正取引協議会
グループ企業	株式会社土屋ホーム、株式会社土屋ツーバイホーム、株式会社ホームトピア、株式会社土屋ホーム東北、株式会社アーキテク
主要取引銀行	株式会社北洋銀行、株式会社北海道銀行、株式会社北陸銀行、株式会社みずほ銀行、株式会社新生銀行、みずほ信託銀行株式会社、住友信託銀行株式会社、旭川信用金庫

注）株式会社ホームトピアは、平成21年11月1日付にて株式会社土屋ホームトピアに商号変更しております。

■役員（平成22年1月28日現在）

代表取締役会長	土屋 公三
代表取締役社長	土屋 昌三
専務取締役	大吉 智浩
常務取締役	田澤 博宣
取締役	手塚 純一 ジェイ建築システム株式会社代表取締役
常勤監査役	大山 耕司
監査役	佐藤 良雄 キャリアバンク株式会社代表取締役社長
監査役	川崎 毅一郎 税理士法人札幌中央会計代表社員
監査役	太田 勝久 太田総合法律事務所所長

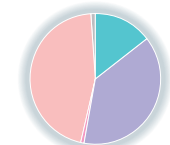
注）取締役手塚純一氏は社外取締役、監査役佐藤良雄氏、監査役川崎毅一郎氏及び監査役太田勝久氏は社外監査役であります。

株式の状況（平成21年10月31日現在）

■株式の状況

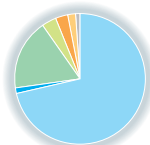
発行可能株式総数	54,655,400株
発行済株式の総数	25,775,118株
単元株式数	100株
株主数	4,341名

所有者別株式分布状況



■ 金融・証券	14.7%
■ 国内法人	38.2%
■ 外国法人等	0.8%
■ 個人その他	45.3%
■ 自己株式	1.0%

地域別株式分布状況



■ 北海道	71.6%
■ 東北	1.2%
■ 関東	17.5%
■ 中部	3.6%
■ 近畿	3.2%
■ 中国・四国・九州	1.9%
■ 自己株式	1.0%

大株主

株主名	当社への出資状況	
	持株数（株）	議決権比率（%）
株式会社土屋総合研究所	3,937,300	15.3
株式会社土屋経営	2,768,241	10.7
土屋グループ従業員持株会	1,625,731	6.3
株式会社北洋銀行	1,227,455	4.8
土屋 公三	886,188	3.4
土屋グループ取引先持株会	847,646	3.3
株式会社北海道銀行	745,673	2.9
土屋 博子	738,774	2.9
財団法人ノーマライゼーション住宅財団	500,000	1.9
土屋 昌三	346,610	1.3

株主メモ

事業年度	毎年11月1日から翌年10月31日まで
定時株主総会	毎年1月開催
基準日	定時株主総会 毎年10月31日 期末配当金 毎年10月31日 中間配当金 毎年4月30日
株主名簿管理人	そのほか必要があるときは、あらかじめ公告して定めた日 大阪府中央区北浜四丁目5番33号 住友信託銀行株式会社
株主名簿管理人事務取扱場所	東京都中央区八重洲二丁目3番1号 住友信託銀行株式会社 証券代行部
（郵便物送付先）	〒183-8701 東京都府中市日鋼町1番10 住友信託銀行株式会社 証券代行部
（電話照会先） （インターネットホームページURL）	☎ 0120-176-417 http://www.sumitomotrust.co.jp/STA/retail/service/daiko/index.html
公告の方法	当社のホームページに掲載する。〈http://www.tsuchiya.co.jp〉 ただし、電子公告によることができない事故その他やむを得ない事由が生じたときは、日本経済新聞に掲載いたします。
上場証券取引所	東京証券取引所市場第2部、札幌証券取引所（コード番号：1840）

＜特別口座に関するご照会先＞
特別口座 口座管理機関 みずほ信託銀行株式会社
郵便物送付先及び照会先 〒168-8507 東京都杉並区和泉二丁目8番4号
みずほ信託銀行株式会社 証券代行部
☎ 0120-288-324

Web Information

当社のホームページでは、IR情報やプレスリリース等の最新情報に加え、土屋グループの事業概要をより深くご理解いただくためのコンテンツをご覧いただけます。ぜひアクセスしてください。

<http://www.tsuchiya.co.jp>

アンケートのご案内

当社では、株主の皆様の声をお聞かせいただくため、アンケートを実施いたします。

お手数ですが、アンケートへのご協力をお願いいたします。

右記URLにアクセスいただき、アクセスコード入力後に表示されるアンケートサイトにてご回答ください。所要時間は5分程度です。

●アンケート実施期間は、本書がお手元に到着してから約2ヶ月間です。

●ご回答いただいた方の中から抽選で贈賞（図書カード500円）を贈呈させていただきます。

http://www.e-kabunushi.com
アクセスコード 1840

いいかぶ 検索 Yahoo!, MSN, exciteのサイト内にある検索窓に、いいかぶと4文字を入れて検索してください。

kabu@wjim.jpへ空メールを送信してください。（タイトル、本文は無記入）
アンケート回答用のURLが直ちに自動返信されます。

※本アンケートは、株式会社エーワーズメディアの提供する「e-株主リサーチ」サービスにより実施いたします。（株式会社エーワーズメディアについての詳細 <http://www.s2media.co.jp>）
※この案内内容は統計資料としてのみ使用させていただきます。事前の承諾なしにこれ以外の目的に使用することはありません。
●アンケートのお問い合わせ先「e-株主リサーチ事務局」 TEL:03-5777-3900（平日 10:00～17:30） MAIL:info@e-kabunushi.com

